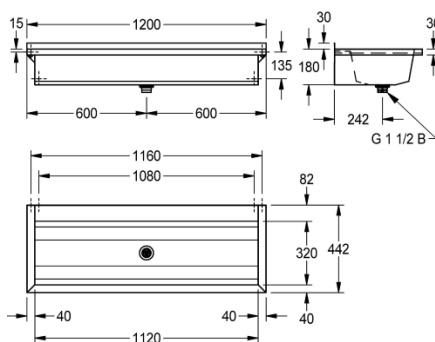


Modell-Linie: PLANOX | PL12T

Waschtische & Waschrinnen | Waschtische & Waschrinnen



KWC-Nr.

2030043784
Länge 600 mm

2030043785
Länge 800 mm

2030043786
Länge 1200 mm

2030043787
Länge 1600 mm

2030043788
Länge 1800 mm

2030043789
Länge 2400 mm

2030043790
Länge 3000 mm

PLANOX fugenlos verschweißte Waschrinne für Wandmontage, Chromnickelstahl, Oberfläche seidenmatt, Materialstärke Waschrinne 0,8 mm / Seitenpaneele 1,2 mm, Seitenpaneele mit integrierten Wandkonsolen, abgesenkte Armaturenbank 80 mm, ohne Armaturenbohrung, ohne Überlauf, 40 mm Wandzarge, Ablauf

mittig, Siebventil G 1 1/2 B, inklusive Befestigungsmaterial. Ab einer Länge von 1800 mm ist eine zusätzliche Konsole im Lieferumfang enthalten. Sonderlängen auf Anfrage möglich.

Abmessungen 1200 x 210 x 442 mm (B x H x T)

Technische Daten

Spritzschutzhöhe

30 mm

Becken: Höhe

180 mm

Becken: Tiefe

320 mm

Becken: Breite

1120 mm

Material

Edelstahl

Materialtyp

1.4301 Chromnickelstahl V2A

Anzahl der Abläufe

1

Gesamttiefe

442 mm

Gesamthöhe

210 mm

Gesamtbreite

1200 mm

Schwallrand

nein

Rückwand

optional

Oberflächenbehandlung

seidenmatt

Kundenspezifisch

nein

Armaturenbank

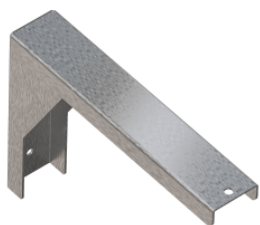
ja

Modell-Linie: PLANOX | PL12T

Waschtische & Waschrinnen | Waschtische & Waschrinnen

Art der Montage	Wandmontage
Typ der Ablaufgarnitur	Siebventil
Position Ablauf	mittig
Ausladung Ablauf	242 mm
Ablaufgarnitur inklusive	ja
teamNumber	433036
sanitasTroeschNumber	7521

Optionales Zubehör



PLANOX Konsole

2030043812
PL18SU



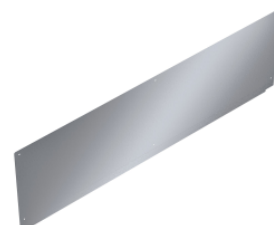
SATURN Ablage

2000056946
BXSV12



SATURN Handtuchstangenset

2000101452
TB60



PLANOX Rückwand

2030043807
PL12SB